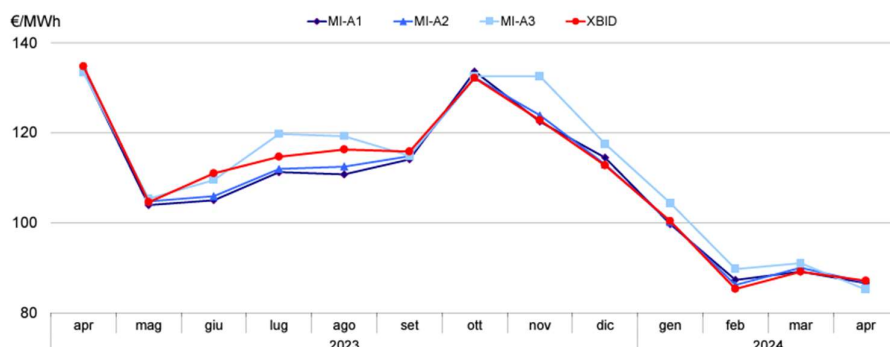


## Gli esiti del mercato elettrico

A cura del GME - Nel mese di aprile il Pun mostra una flessione a 86,80 €/ MWh (-2,06 €/MWh). Con i costi della generazione a gas in crescita e importazioni nette in significativo calo, la variazione del Pun si osserva in corrispondenza di vendite da impianti a fonti rinnovabili tra i livelli più alti di sempre e acquisti ancora in deciso calo (MGP: 21,0 TWh), con la liquidità del mercato che sale al massimo storico di 81,5%. I volumi scambiati sul Mercato Infragiornaliero (MI) si portano a 2,7 TWh (-0,1 TWh su marzo),

Grafico 7: MI, prezzi medi per sessione di mercato

Fonte: GME



## Gli andamenti del mercato italiano del gas

A cura del GME - Ad aprile i consumi di gas naturale in Italia si portano a 4.132 milioni di mc (43,7 TWh), in calo rispetto al mese precedente e sui livelli più bassi degli ultimi dieci anni per il mese in analisi. Le importazioni si attestano complessivamente a 5.267 milioni di mc (55,7 TWh), mentre la produzione nazionale risulta pari a 226 milioni di mc (2,4 TWh). Con riferimento ai sistemi di stoccaggio, continuano le iniezioni (14,4 TWh), con la giacenza complessiva a fine mese su livelli mai così alti per il periodo di riferimento. Nei mercati a pronti del gas gestiti dal GME i volumi negoziati si portano a 15,6 TWh, con una quota sul totale consumato pari al 35,7%.

